

# Installation de Python, Wing IDE et GnuPlot sur Windows

## Les fichiers à installer :

Pour installer Python sur votre PC, vous avez besoin des fichiers suivants :

- Python pour Windows comprenant l'environnement IDLE. C'est à ce jour la version 2.5.2 Télécharger le fichier **python-2.5.2.msi** sur <http://www.python.org>
- Le module numérique de Python. Télécharger le fichier **numpy-1.1.1-win32-superpack-python2.5.exe** sur <http://www.scipy.org/Download>
- L'application GnuPlot pour Windows. Téléchargez le fichier **gp423win32.zip** sur [http://sourceforge.net/project/showfiles.php?group\\_id=2055](http://sourceforge.net/project/showfiles.php?group_id=2055)
- Le driver GnuPlot pour Python. Téléchargez le fichier **gnuplot-py-1.8.zip** sur [http://sourceforge.net/project/showfiles.php?group\\_id=17434](http://sourceforge.net/project/showfiles.php?group_id=17434)
- L'EDI Wing 101. Téléchargez le fichier **wingide-101-3.1.3-1.exe** sur <http://www.wingware.com/downloads/wingide-101>

## Installations

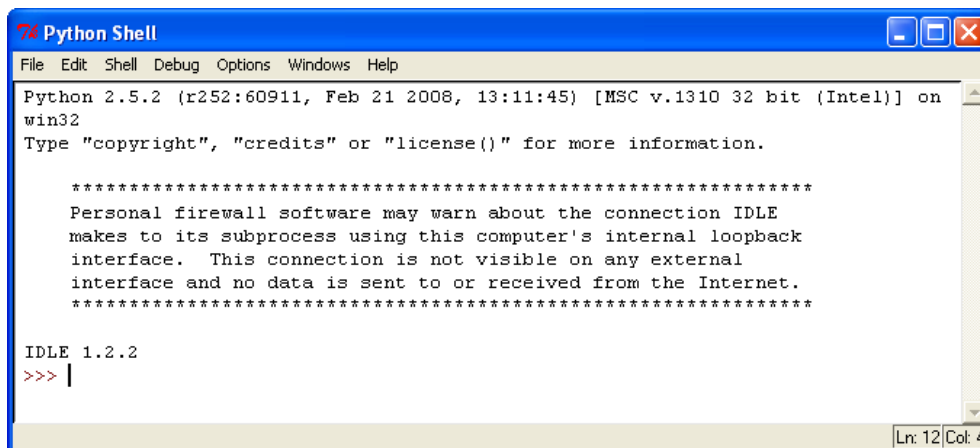
### Python

Double-cliquez sur le fichier **python-2.5.2.msi** et effectuez les actions entourées en rouge :

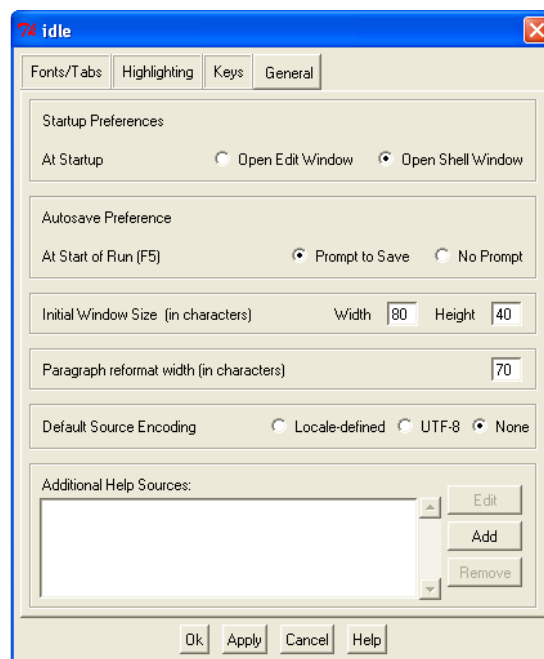




Vérifiez que Python fonctionne correctement en exécutant IDLE :

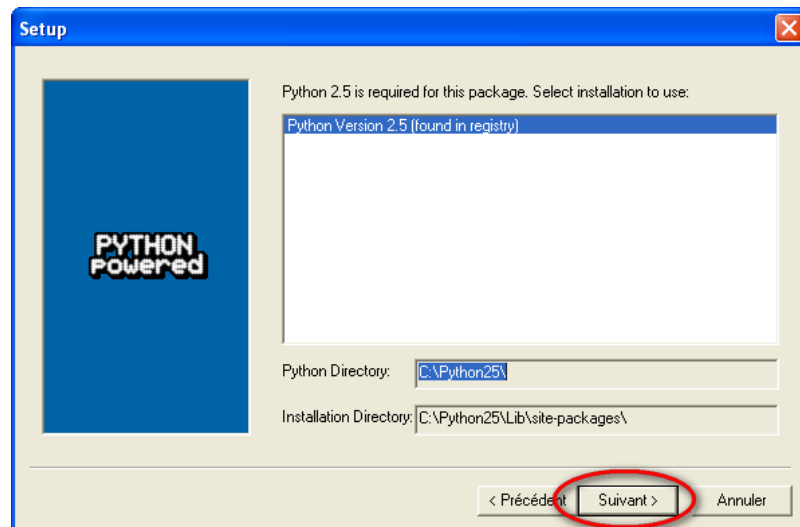
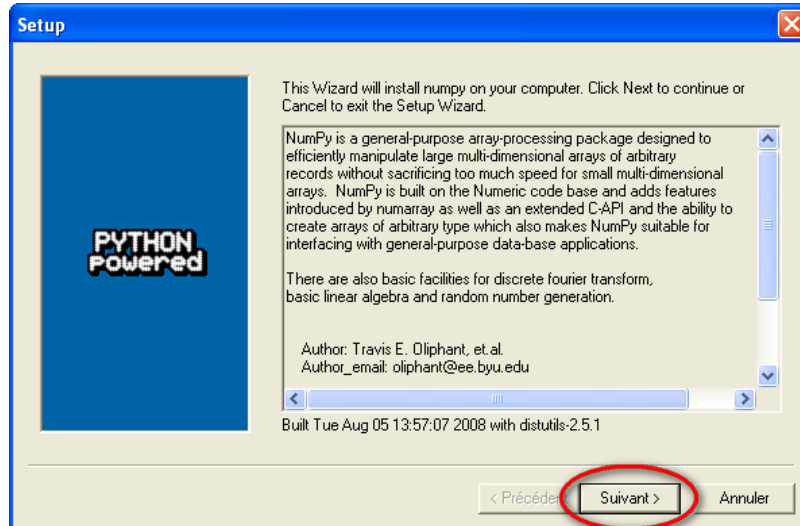


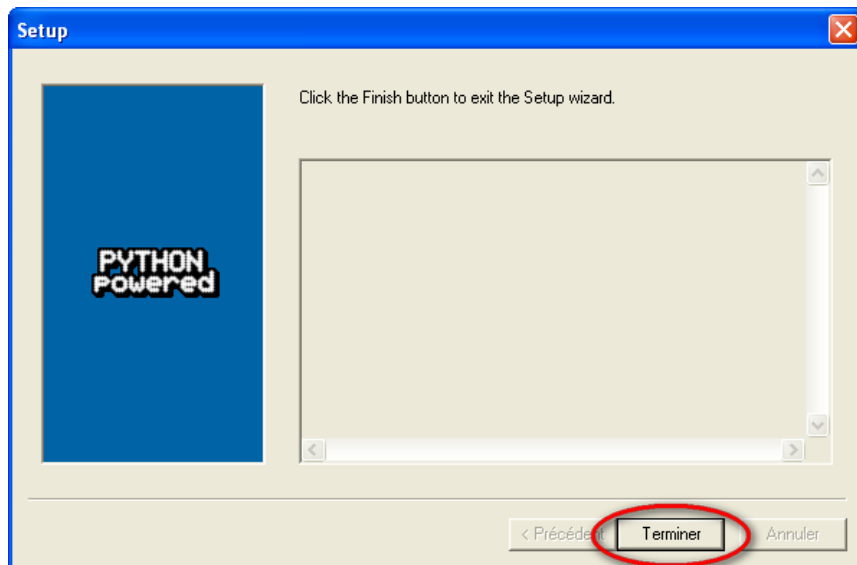
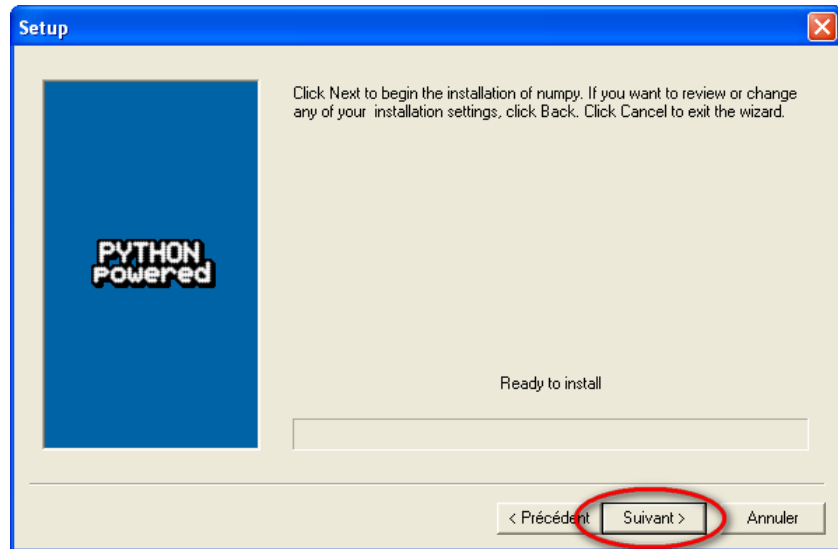
En cliquant sur « Option/Configure IDLE... », vous devez obtenir :



## numpy

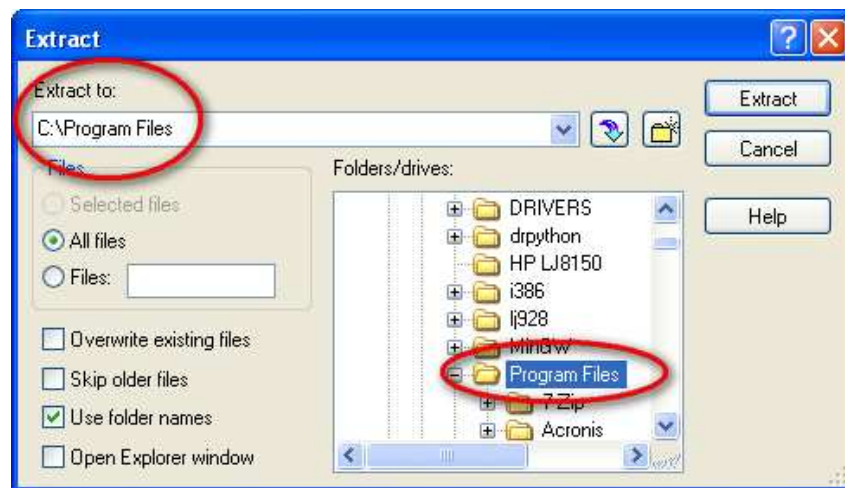
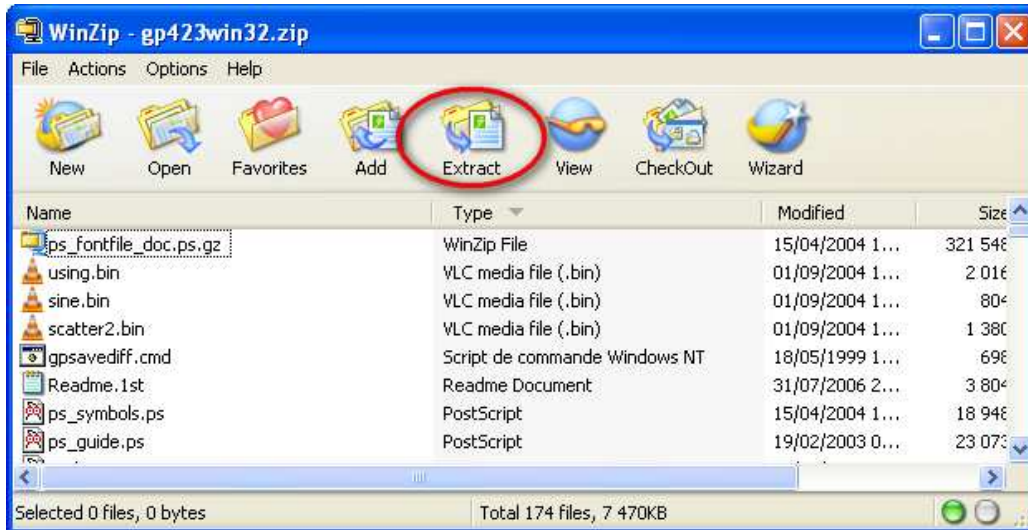
Double-cliquez sur le fichier **numpy-1.1.1-win32-superpack-python2.5.exe** et effectuez les actions entourées en rouge :



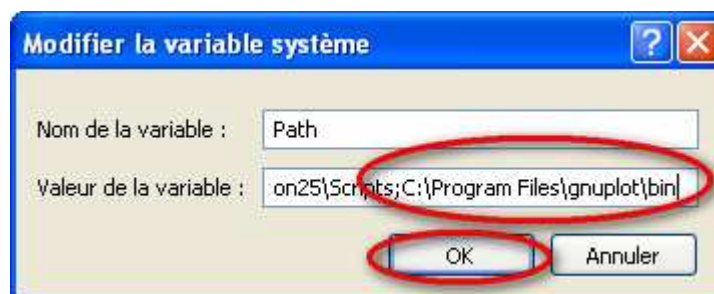


## GnuPlot

Décompressez sur le fichier **gp423win32.zip** dans **C:\Program Files** (par exemple avec WinZip) comme sur la figure suivante :

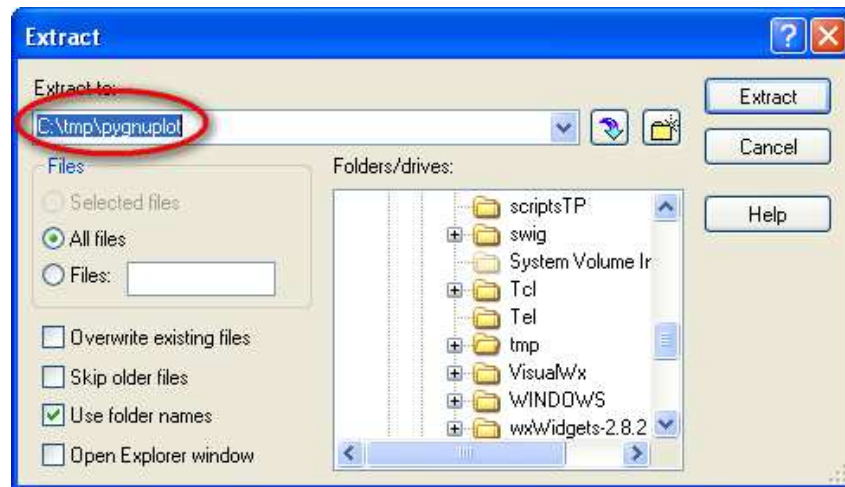


Vous devez enrichir la variable d'environnement **Path**. Double-cliquez sur l'icône « Système » dans le panneau de configuration Windows, puis ouvrez l'onglet « Avancé » et le bouton « Variables d'environnement ». Cliquez sur Path dans « Variables système », puis sur « Modifier ». Enfin ajoutez le chemin de GnuPlot comme sur la figure suivante :

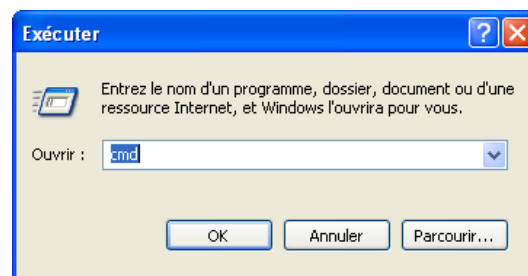


## PyGnuPlot

Décompressez sur le fichier **gnuplot-py-1.8.zip** dans un dossier temporaire comme sur la figure suivante :



Ouvrez une fenêtre DOS en cliquant sur le menu « démarrer » puis « Exécuter... ». Tapez « cmd » comme ci-dessous :



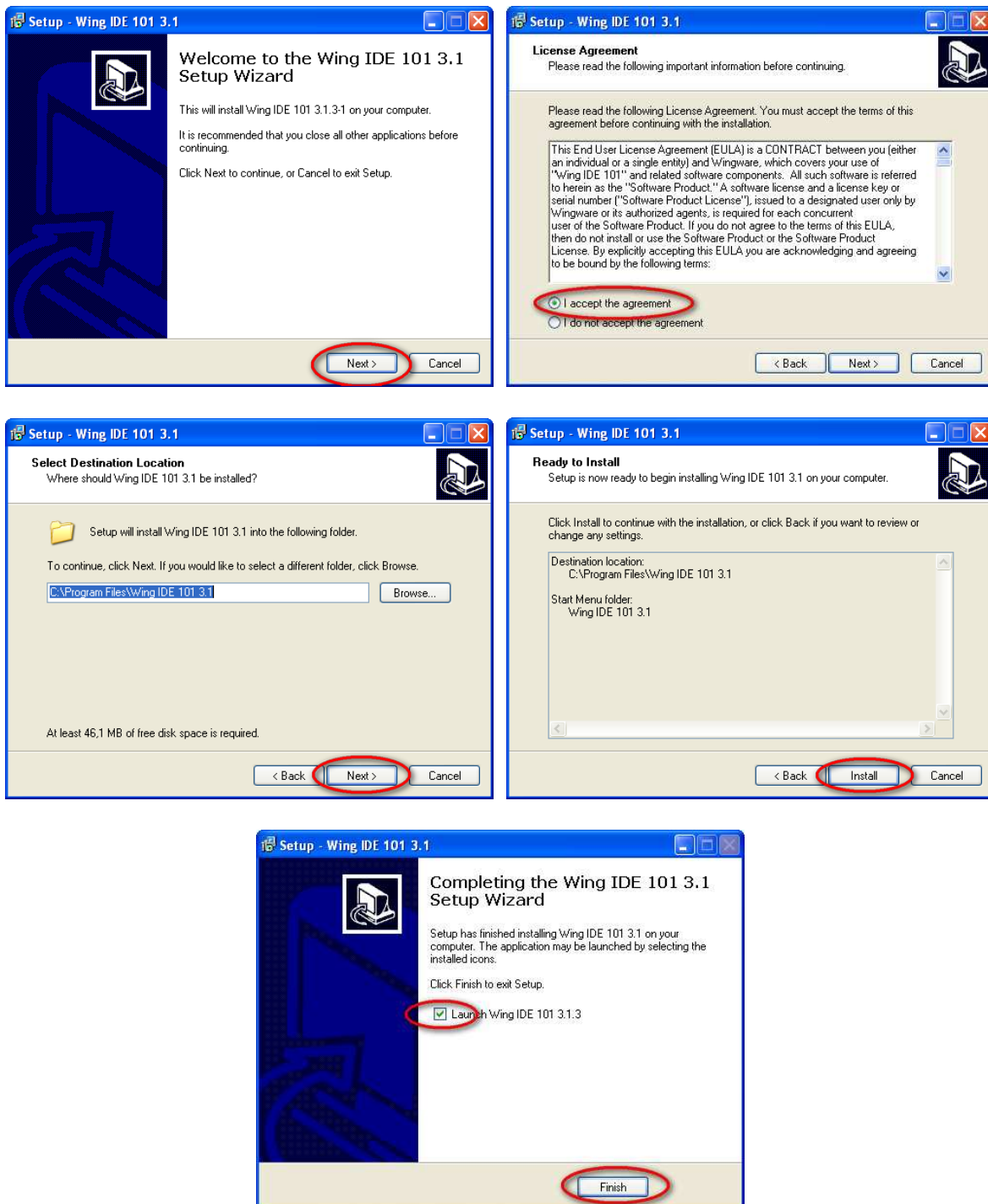
Dans cette fenêtre de commande, exécutez les instructions suivantes :

```
C:\ Invite de commandes
Microsoft Windows XP [version 5.1.2600]
(C) Copyright 1985-2001 Microsoft Corp.

C:\Documents and Settings\bob>cd C:\tmp\pygnuplot\gnuplot-py-1.8
C:\tmp\pygnuplot\gnuplot-py-1.8>python setup.py install
```

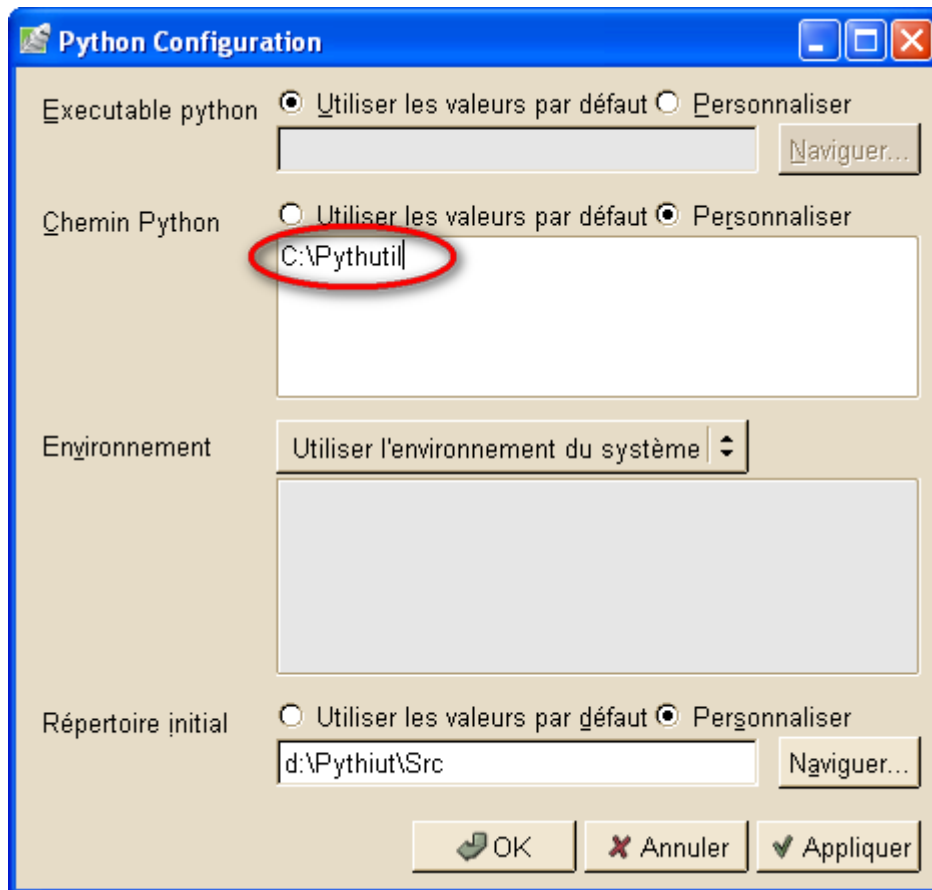
## Wing IDE

Double-cliquez sur le fichier **wingide-101-3.1.3-1.exe** et effectuez les actions entourées en rouge :



Enfin, vous pouvez personnaliser votre environnement de travail de deux façons.

- Dans « Editer/Configure Python... », vous pouvez ajouter des chemins de modules personnels comme sur la figure ci-dessous.
- Dans « Editer/Préférences », vous pouvez personnaliser votre éditeur (layout, couleurs, langue, type de clavier : vi, emacs...)



***Votre installation est terminée !***